

FINITURA HI-TECH PER LEGNO E SUPERFICI DA INTERNI – S-MATT

Finitura trasparente S-MATT poliuretanica a solvente bicomponente ultra opaca inferiore a 3 gloss con effetto soft touch, antiriflesso con elevatissima resistenza ai graffi e con capacità autoriparanti.

COLORE

Trasparente ultra opaco

CAMPI D'IMPIEGO

Mobili e manufatti in legno per interno (sedie, porte, tavoli, antine da cucina, battiscopa, ecc.). Oggettistica di vario genere.

INDICAZIONI PER L'UTILIZZO



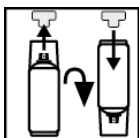
MISURE DI SICUREZZA

Adottare le necessarie misure di sicurezza (mascherina, guanti e occhiali protettivi).



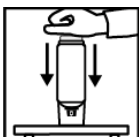
AGITARE

Agitare bene la bomboletta spray per circa 2 minuti fino a quando non si sentono sbattere le sfere.

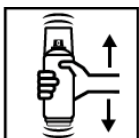


ATTIVAZIONE

1. Rimuovere il bottone, capovolgere la bomboletta e inserirlo sul perno nel fondo della bomboletta.

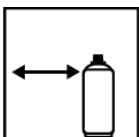


2. Posizionare la bomboletta su una superficie orizzontale con il coperchio rivolto verso il basso e attivarla con una pressione.



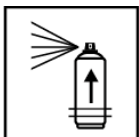
AGITARE

Agitare bene la bomboletta spray per circa 2 minuti fino a quando non si sentono sbattere le sfere.



SPRUZZARE

Spruzzare ad una distanza di 15-20 cm dall'oggetto da verniciare.



POT LIFE

5 ore circa a 20°C.

Scheda Tecnica

APPLICAZIONE

UTILIZZO SU LEGNO NUOVO

- Il legno deve essere pulito e asciutto, privo di polvere, oli o prodotti che possono limitare l'adesione.
- Carteggiare con carta abrasiva grana 180-220.
- Agitare bene il prodotto (vedi sopra) e applicare.
- Dopo 6 ore applicare senza carteggiare una eventuale seconda mano di prodotto, lasciar essiccare poi per almeno 24 ore a +23°C. Dopo 30 minuti dall'applicazione è possibile velocizzare l'essiccazione del prodotto mediante l'utilizzo di aria calda da una fonte distante circa 15-20cm (ad esempio un asciugacapelli).

UTILIZZO SU LEGNO GIÀ VERNICIATO

- Carteggiare con carta abrasiva grana 320-400.
- Eliminare la polvere di carteggiatura.
- Agitare bene il prodotto (vedi sopra) e applicare.
- Dopo 6 ore applicare senza carteggiare una eventuale seconda mano di prodotto, lasciar essiccare poi per almeno 24 ore a +23°C. Dopo 30 minuti dall'applicazione è possibile velocizzare l'essiccazione del prodotto mediante l'utilizzo di aria calda da una fonte distante circa 15-20cm (ad esempio un asciugacapelli).

UTILIZZO SU ALTRE SUPERFICI (escluso ferro)

- Carteggiare con carta abrasiva di grana fine (400-600-800).
- Eliminare la polvere di carteggiatura.
- Agitare bene il prodotto (vedi sopra) e applicare.
- Dopo 6 ore applicare senza carteggiare una eventuale seconda mano di prodotto, lasciar essiccare poi per almeno 24 ore a +23°C. Dopo 30 minuti dall'applicazione è possibile velocizzare l'essiccazione del prodotto mediante l'utilizzo di aria calda da una fonte distante circa 15-20cm (ad esempio un asciugacapelli).

PROPRIETÀ AUTO-RIPARANTI

La particolare composizione dei polimeri utilizzati permette di eliminare graffi superficiali esercitando un leggero sfregamento con un panno umido o bagnato con acqua calda, restituendo alla superficie l'iniziale omogeneità e compattezza.

NOTE:

- Per applicazioni in verticale si consiglia di non eccedere nella quantità di prodotto applicato (70-80 g/mq)
 - Aspettare almeno 10 minuti prima di effettuare l'essiccazione forzata con aria calda.
 - Si consiglia l'utilizzo dei dispositivi di sicurezza (mascherina, guanti e occhiali protettivi) e utilizzare il prodotto in un ambiente ben areato
 - Quando la quantità di prodotto presente in bomboletta inizia a scarseggiare è bene agitare frequentemente la stessa e applicare in verticale.
-



Uso interno



Pronto all'uso
dopo attivazione



Applicazione
a spruzzo



Resa 0,5 m²
per bomboletta



Essiccazione
finale 12-24 ore

CARATTERISTICHE CHIMICO-FISICHE

Peso specifico: 0.95 ± 0.05 g/ml

Viscosità: 27 ± 5 sec. C.F.2

AVVERTENZE

Teme il gelo, conservare a temperature comprese tra 5°C e 35°C.

Agitare bene prima dell'uso.

Applicare a temperatura superiore a 10°C e umidità relativa inferiore a 75%, temperatura e umidità influiscono sui tempi di essiccazione indicati.

In caso di consultazione di un medico, tenere a disposizione il contenitore o l'etichetta del prodotto.

06/05/2021

ICA SpA

Via Pertini 52 – 62012 Civitanova Marche MC – Italy

Tel. +39 0733 8080 – Fax +39 0733 808140

www.icaforyou.com – info@icaforyou.com

Cod. **SMATT00**

Pag. **2 di 3**

Scheda Tecnica

Tenere fuori dalla portata dei bambini.

Smaltire il prodotto e recipiente in conformità alla regolamentazione locale, regionale, internazionale.

EMISSIONI

COV (Composti Organici Volatili) – 772,08 g/L

CONSIGLI PER LA SICUREZZA

Consultare la scheda di sicurezza (SDS) del prodotto, che può essere scaricata dal sito internet www.icaforyou.com.

L'utilizzatore deve verificare preventivamente l'idoneità del prodotto per l'impiego specifico, non potendo noi assumere alcuna responsabilità per quanto riguarda l'esito delle lavorazioni. Le informazioni contenute in questa scheda tecnica, nonché eventuali informazioni verbali, sono fornite al meglio della nostra conoscenza. Non si assumono responsabilità per notizie obsolete o errate. Le informazioni sono superate a fronte della pubblicazione di una nuova edizione. Contattateci per la fornitura dell'ultima edizione oppure scaricatela dal sito www.icaforyou.com.
